

## エコライフのすすめ 夏を涼しく

蒸し暑い日本の夏、ついつい冷房のスイッチに手が…。でも、ちょっと待って！

冷房に頼りすぎない夏の過ごし方、一緒に考えてみませんか？



🌻 日中はカーテン・ブラインドを閉めて

強い日射しをカットし、部屋の中の温度上昇を抑えましょう。

🌻 「グリーンカーテン」でクールに

ヘチマやツタなどのつる性植物なら何でもOK！ 見た目も爽やか。プランターなら気軽にトライできます。

🌻 「打ち水」で涼しく

水の蒸発が空気を冷やす効果あり。雨水や残り湯を使えばさらにグッド。

🌻 「風の道」をつくる

網戸や家具の置き方などちょっとした工夫で家の中に風を通しましょう。扇風機も夏の強い味方です。

🌻 夜間は窓を開けよう

熱を蓄えた室内に夜の冷気を取り入れましょう。

🌻 白熱灯より蛍光灯

白熱灯(電球)は熱を放出するので室温を上げてしまいます。省エネ効果のある電球型蛍光灯やLED照明がお勧め。

## 猛暑 熱帯夜

猛暑、熱帯夜が続いています。室内、就寝中でも**熱中症**に・・・

熱中症は、高温多湿や体内の水分の不足によっておきる症状の総称です。右の図のように重症度によって、症状や対処法が違います。

高齢の方は特に注意が必要です。加齢のために体温調節機能等が衰え、**熱中症**になっていることに気づかず、重症化して亡くなってしまう事もあります。

高齢者が熱中症(重症)になりやすい理由

- 1 体内の水分が不足しても、喉の渇きを感じるまでに時間がかかる、
- 2 汗腺が減っていて発汗による体温調節機能の低下し、体内の水分量も少なくなっているため脱水症状になりやすい、
- 3 トイレが近くなるのを嫌って水分を控えたりする、
- 4 熱中症によっておきる頭痛、めまいなどを、日常に起きがちな症状と思い、気が付かない、

対策 喉が渇いたと感じなくても、**水分補給をこまめにする**、梅干、漬物、塩昆布などで塩分の補給も必要  
エアコン、扇風機などをうまく利用する。

熱中症の症状と対処法

重症度	症状	対処法
I度	熱失神、めまい、立ちくらみ、日射病	水分、塩分補給
II度	熱疲労、激しいのどの渇き、頭痛、吐き気、脱力感など	冷房など涼しいところで足を高くして横になる
III度	意識障害、体が引きつる、発汗停止、気を失う、まっすぐに歩けない	すぐに119番、首、脇の下、脚の付け根などを冷やす

# 当社からのお勧め 地デジ工事

2011年7月25日より全面切り替えとなる、地上デジタル放送に対応する工事です。

地デジ放送を見られるようにする二つの方法

### 地デジ対応のUHF アンテナを設置

#### メリット

アンテナ設置費用は掛かるが受信料(NHK以外)はかからない。アンテナ交換以外ほとんどメンテナンスが不要。

#### デメリット

アンテナ設置の・材質によっては屋根材や外壁を汚したり、腐食させたりする。地域によっては映らない場合もある。

### ケーブルテレビへの加入

#### メリット

線を引き込むだけなので建物の外観を損ねる事がない。多チャンネル契約をすることでBS・CSも見ることができる

#### デメリット

設置費用と月々の利用料がかかる。宅内のメンテナンスはないが、基地局のメンテナンスのために定期的に停波する

**完全移行まであと1年足らず**。移行直前の工事は混雑が予想され、場合によっては未対応のまま移行日を過ぎてしまうかもしれません。(テレビが見られなくなってしまいます)

また、悪徳業者による訪問販売などで、法外な設置費用を請求されたり、建物を破損されたりする事もあります。

メリット・デメリットを考慮した上で早めの対応を考えてみてはいかがでしょうか。不明な点など、ご相談ください

## 快適空気宣言の エアープロット

お部屋の窓ガラスに塗布するだけで、花粉症、アトピー、ぜんそく、シックハウスなどの原因物質を分解除去  
室内の空気から原因をなくして、症状を改善できるエアープロット

詳しくは、お問い合わせください。

パンフレットを用意しております



リフォーム工事、新築工事等をお考えの方をご紹介ください。エコバックをプレゼントいたします。

ご紹介いただいた方の工事が成約した際には、商品券をプレゼントさせていただきます。

## 株式会社 アンドウライフプラン

電話 03 3307 - 8884 FAX 03 3326 6044

住所 東京都世田谷区北烏山7 - 8 - 21

(ホームページ) [alp-andou.com](http://alp-andou.com) 又は(アンドウライフプラン)で検索して下さい。

(メールアドレス) [alp@alp-andou.com](mailto:alp@alp-andou.com) メールでのお問合せはこちらへどうぞ

# 雨漏り・漏水に注意！！

## 長年の雨漏りに家は蝕まれています。

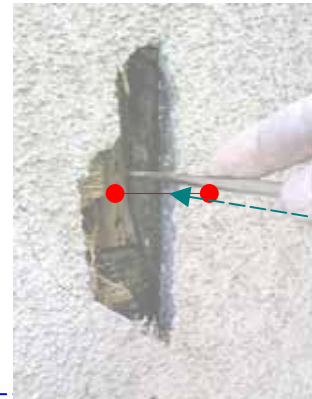
建物の最も基本的な機能は雨をしのぐこと。その機能を揺るがすのが雨漏りです。雨漏りの発生は人々の日常生活の中に物的・経済的損失をもたらし、更には大きな精神的苦痛を与えます。建築時の不適正な施工や経年劣化への対応不備など、多岐にわたる原因から機能が果たされず「雨漏り」が発生し、快適な暮らしに悪影響を及ぼしているのです。

勾配がなく、屋根の上に水溜りが出来てしまふ。



当社では最近、雨漏りの相談・修理が増えています。そのほとんどが築10年前後の建売住宅で、10年保障期間が切れる寸前、もしくは切れてしまっからの相談です。お話を聞いてみると保障期間中にその住宅を建てた業者さんに相談し、修理をしに来るがいつこうに直らず、しまいには呼んでも来なくなってしまっ、困り果てていたということでした。

雨漏りの修理はとて難しく、構造や材料をよく理解していないと直すどころか原因すらつかむことができません。しかし、来ても治らないということは構造を熟知していない、経験の少ない人だったり、もしくは職人ではない人が来て、「見ていく」だけ、もしくは原因が解からないけど「とりあえずコーキング」などといった作業をして帰っていったように思えます。実際に調査に行ったお宅でもそのような作業の痕が、多々みつけられました。



水の浸入により、壁下地の木部が腐ってぼろぼろになってしまい、針を刺すと柱の半分くらいまで刺さってしまいました。耐震性能は低下！

### 職人じゃなく取付屋

建売住宅の場合コストを抑えるために人件費を削ることがよくあります。そのために材料は既製品や工場生産の材料を使い、現場では取付けるだけで良い状態にしています。取付をする人が職人であれば、構造を熟知して、きちんとした施工をするはずですが、人件費を削ったために、きちんとした職人ではなく、熟知していない人や外国人を使っている「取付屋さん」が取付けているものがありました。

もともと板金屋として出発した当社は屋根や雨じまいのエキスパートです。雨漏り修理の調査をするたびに「同じ職人がやった仕事なのか」と疑問になることが多々ありました。技術的な基本が出来ていない職人が工事を進めていること、建物の正確な知識がなく、より価格の安いところへの発注が、雨漏りの発生に伴う木部の痛み、腐りが耐震性能の低下につながっていると思います。建築とは財産であり、住まう人・もの・生活、命を守るためのものです。そのような仕事に携わる者として私たちは考えなければならぬと思っています。



## ALPホーム

高耐久・自由設計・フル装備の家をこの価格で  
2階建て、2LDK 37.8万円/坪(本体価格) 33坪プラン

- ・思い描いたものを形に出来る自由設計。あなたのライフスタイルに合ったプランニングが出来ます。
- ・フラット35(元住宅金融公庫基準)仕様で融資を受けることも可能。実物大耐震実験で、極めて高い耐震性能を実証した、安心の住まいです。
- ・地元だから出来る迅速フォロー。工事中はもちろん竣工後も当社でちゃんとフォロー。



### 住宅エコポイント活用していますか

窓の断熱リフォームでエコポイントがもらえます。同時に行うバリアフリー工事にもポイントが付きます。1戸で最高30万ポイント 使い方はいろいろ 申請手続きもいたします。

早めにご相談ください

### エコポイント獲得工事例

内装窓 インプラス 1800×1800 掃きだし窓  
材工共 95000円~ **エコポイント 18000P**  
取付工事 1日  
同時に行うバリアフリー工事 **50000P** 限度  
手すり取付工事 1室 **5000P**  
段差解消工事 1箇所 **5000P**

### 三世代住宅に思う

今、弊社で皆様に提案しております三世代住宅について……

私は結婚して子供が生まれ、私の両親が亡くなるまで三世代同居の生活を送ってきました。

違う世代の者が同居するわけですから、辛い事、苦しい事、勿論、嬉しい事、楽しい事も沢山ありました。

妻が保育の仕事をしてこられたのも両親がこどもたちの面倒を見てくれたおかげだと思いますし、その両親が老いて、病気になった時も家族や兄弟で介護し、看取ることができたのも三世代で生活してきたからかなと思っています。

私の担当のお客様に、旦那様が高齢で体調を崩し、特養老人ホームにお世話になっておられる方がいます。残された奥様はしばらく寂しい思いをしておられましたが、地方に住んでいたお孫さんが大学受験のために上京、見事合格された為そのまま同居することになりました。奥様は「世代が違うと考え方も違うし大変、大変」といながらも楽しそうな様子。弊社のお客様は、高齢の方が増えてきています。

ご使用していないお部屋や、納戸状態のお部屋などを改修して、お子さんやお孫さんとの同居をお考えになりませんか。私も、自分の子供たちに子供(孫)ができたなら三世代同居を提案したいと思っています。

箕川 記

## 火災警報器、お宅は付いていますか？

平成22年4月1日より

住宅用火災警報器の設置が義務化されました。東京都条例では全居室への設置となり、各自治体で取り付けてもらっている場合でも、寝室だけに取り付けてあって、足りていない場合があります。今一度確認をしてもし足りていない場合、ご不明な点があれば当社までご相談ください。

警報器の設置はご自身の命や財産を守るだけではなく近隣に住む人たちの命や財産も守るためのものです。

ぜひお早目の設置を。



熱探知 - 台所につけます。  
煙探知 全居室と階段

電池式、音声と音でお知らせします。

配線工事不要でカンタン取付け  
**電池式ワイヤレス連動型**

毎台10分以内  
10分以内  
87分以内  
100分以内

1か所で検知すると、家中にすばやくお知らせ。

8台または、15台連動可能  
検知する機器により連動可能台数は異なります。

おすすめてです  
寝室が一階のお宅には